

**-Ökologischer Werkstoff für technologische Anwendungen-**



## **Unternehmenspräsentation**

Delignit AG, Blomberg

## Delignit auf einen Blick

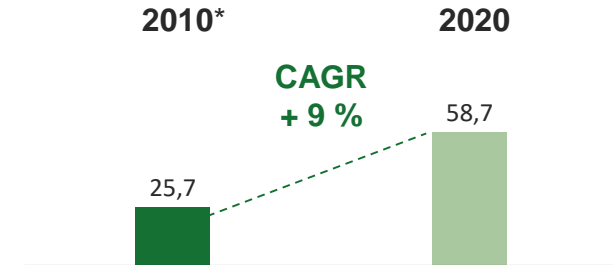
STARKE WETTBEWERBSPOSITION & SOLIDES WACHSTUMSPROFIL

**Marktführer** für technologische Produkte und Systemlösungen auf Basis nachhaltiger Rohstoffe

**System- und Entwicklungspartner** für die Automobil- und Schienenverkehrsindustrie

**Exzellentes Material-Know-how & Produktinnovationen**

Automotive



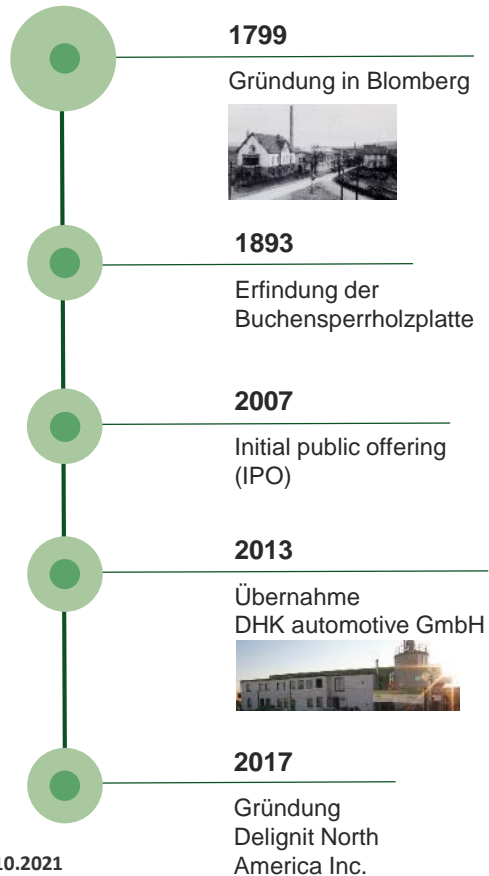
Technological Applications



**Seit über 200 Jahren stellt die Buche unverändert ein solides Rohstoff-Fundament für die Delignit AG dar**

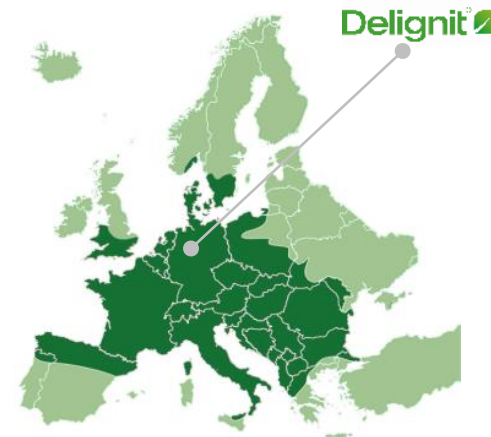
VERBREITUNGSGEBIET BUCHE / VORRATSENTWICKLUNG IN DEUTSCHLAND IN MIO. KUBIKMETER / HISTORIE

**Historische Entwicklung**

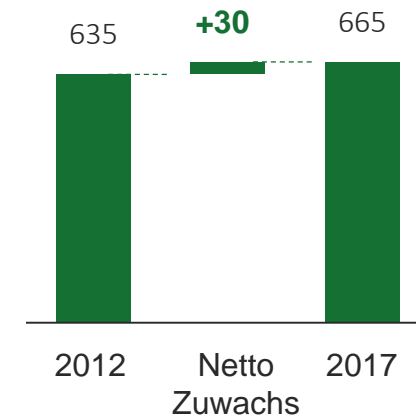


**Nachhaltige Rohstoffbasis**

Verbreitungsgebiet Buche in Europa



Vorratsentwicklung Buche in Deutschland, in Mio. m<sup>3</sup>



## Die System- und Entwicklungskompetenz sind entscheidende Wettbewerbsvorteile der Delignit AG

KERNKOMPETENZEN & DIFFERENZIERUNG

---

Ökologischer und technologischer Werkstoff **+** System- und Entwicklungskompetenz **+** Einzigartiges Prozess-Know-how

---

**Delignit**<sup>®</sup>   
naturally superior

**One-Stop-Shop**-Anbieter für Systemlösungen

**OEM-zertifizierte** Produkt- und Prozessqualität (A-Lieferant)

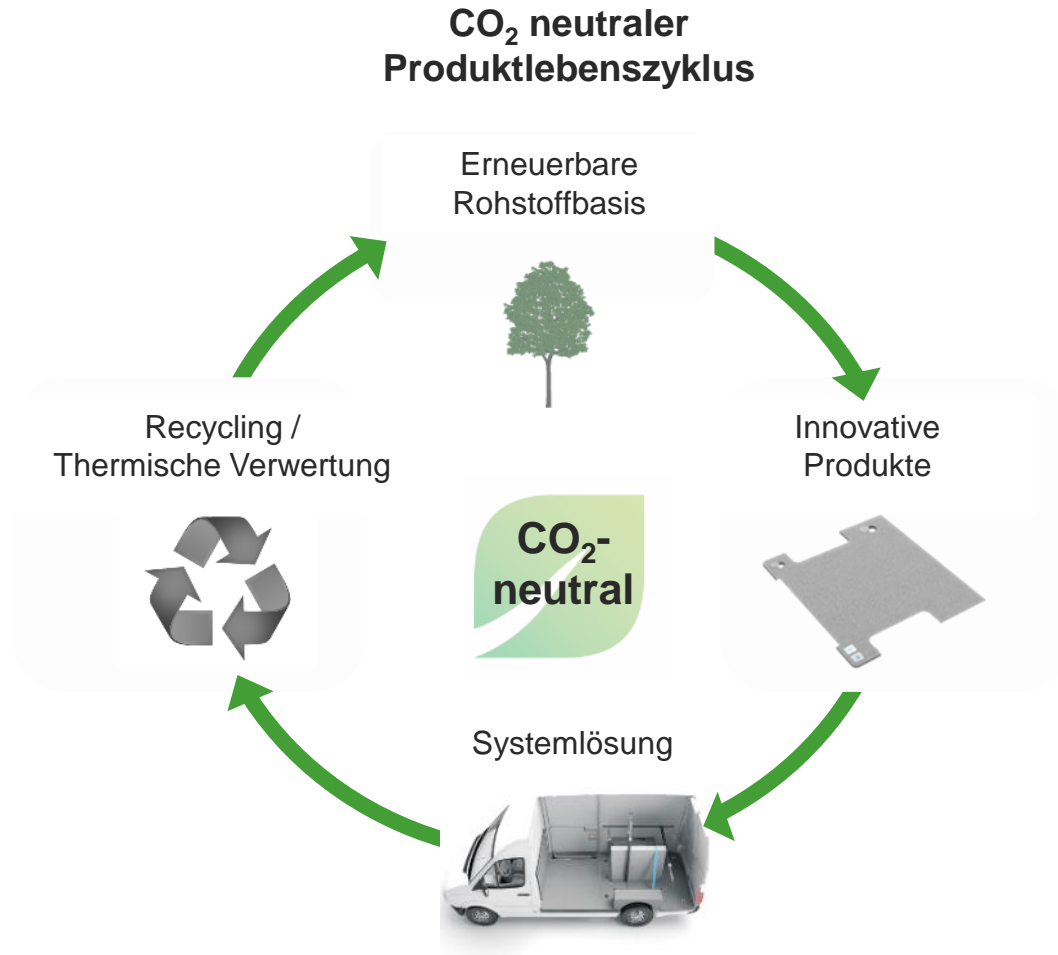
**Entwicklungs-Partner** für die Automobil- und Schienenverkehrsindustrie

Technologievorsprung durch **eingetragene Marken und Patente** geschützt

Produktions- und Abwicklungs-Know-how **schafft hohe Markteintrittsbarrieren**

## CO<sub>2</sub>-neutraler Produktlebenszyklus als ein Grundstein der Unternehmensphilosophie

DARSTELLUNG DER ÖKOLOGISCHEN PRODUKT-KONFORMITÄT



## Zertifizierte Nachhaltigkeit

Environmental management system  
ISO 14001 certified

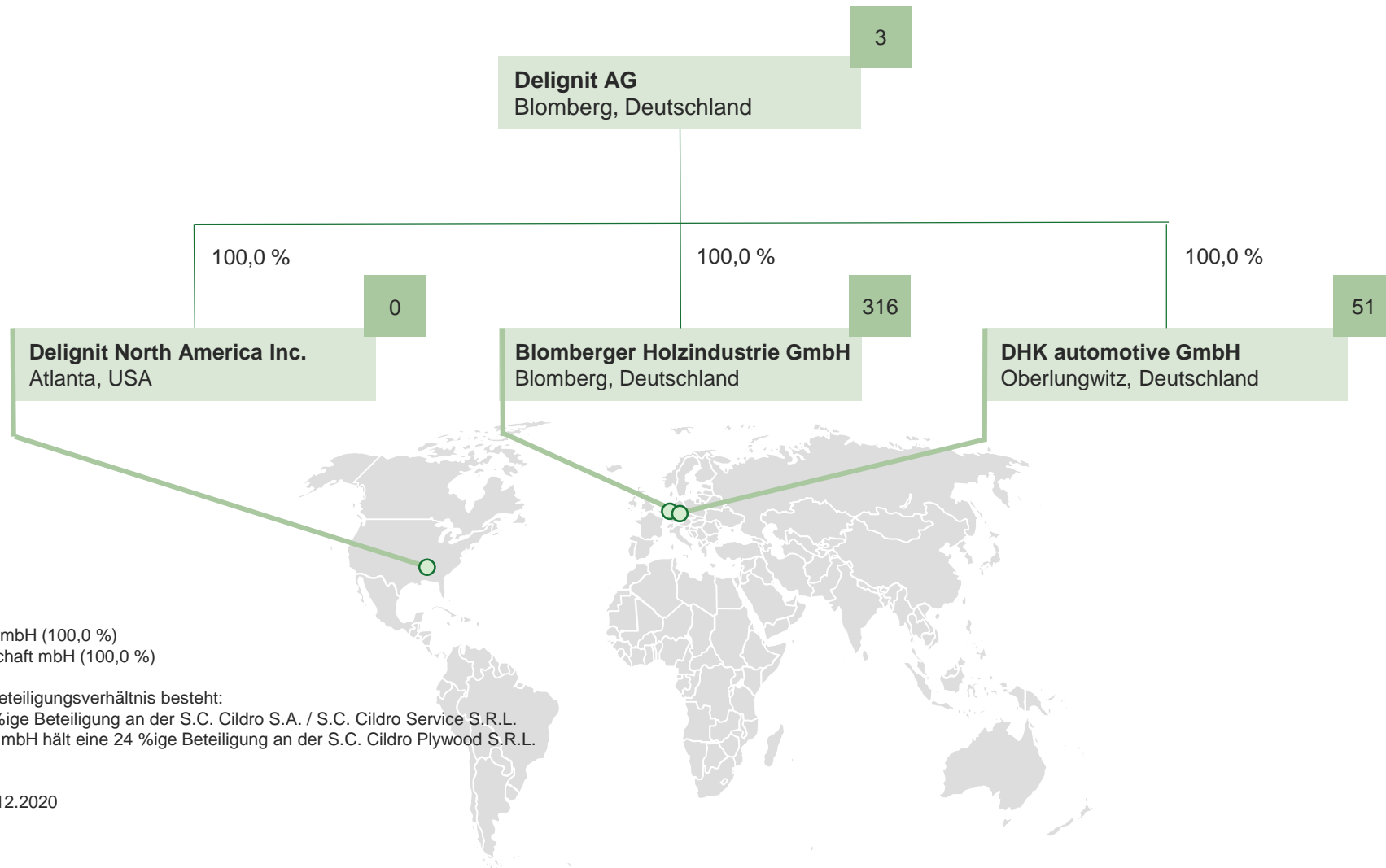
drive sustainability SAQ

EPA TSCA Title VI – Attestation  
ULEF – 202-02-24-02



## Die Delignit AG verfügt über eine schlanke Industrie-Holding-Struktur

### GRUPPENSTRUKTUR DELIGNIT AG



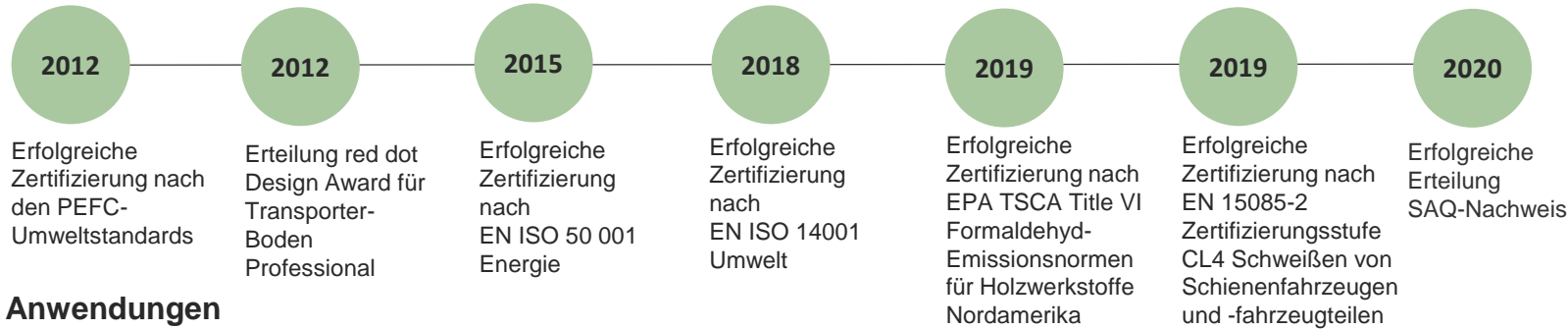
# Dank einer kontinuierlichen Produktentwicklung können neue Delignit-Produkte und -Systeme in diversifizierte Märkte eingeführt werden

PRODUKTENTWICKLUNG / NEUKUNDEN / ANWENDUNGEN

## Produktentwicklung



## Ökologie/Produktzertifizierung



## Anwendungen



## Der Delignit Konzern unterscheidet zwei Marktbereiche

### ÜBERBLICK MARKTBEREICH AUTOMOTIVE UND TECHNOLOGICAL APPLICATIONS



#### Automotive

- Laderaumausstattung für leichte Nutzfahrzeuge (Light Commercial Vehicle - LCV)
- Interieur-Ausstattungen (z. B. Schranksysteme) für Reisemobile
- Kofferraumböden für PKW's



#### Technological Applications

- Building Equipment (z. B. Böden für Produktionswerke, Schubplattformen)
- Railfloor (Böden für die Ausrüstung von Schienenfahrzeugen)
- Spezialanwendungen (z. B. schussfeste Ausstattungen, Tiefziehwerkzeuge)
- Compressed Wood (Kunstharzpressholz) hoch- und mittelverdichtete Materialien für Anlagen-, Maschinen- und Transformatorenbau



## Die Wachstumsstrategie der Delignit AG beruht auf einer Diversifikation in Nischen, basierend auf technologischer Marktführerschaft

BASIS UND TREIBER DER WACHSTUMSSTRATEGIE



## Im Delignit Konzern werden vielfältige Projekte und Serienanläufe abgewickelt

### NEUE SERIEN- UND PROJEKTLIEFERUMFÄNGE DELIGNIT



#### **Serienanlauf Modellpflege**

*Delignit®-Transporter-Boden*



#### **Serienanlauf Modellpflege**

*Delignit®-Kofferraumboden*



#### **Serienanlauf Modellpflege**

*Delignit®-Transporter-Boden / Delignit® -  
Ladungssicherungspaket\* (Boden mit integrier-  
ten Zurrschienen und Multifunktionsschiene)*



\*nach DIN ISO 27956



#### **Fußbodenlösungen Railfloor**

*Delignit® Railfloor als Systembodenlösung*



**Delignit baut auf die Position „ökologischer Werkstoff für technologische Anwendungen“  
und entwickelt neue Composite-Lösungen**

ENTWICKLUNGSBEISPIELE DELIGNIT®

**Leichtbausystem dunacore® 2.0.**

*Ladeboden Kofferraum PKW / Sandwichkonstruktion  
aus nachwachsenden Faserstoffen für tragende  
Anwendungen*



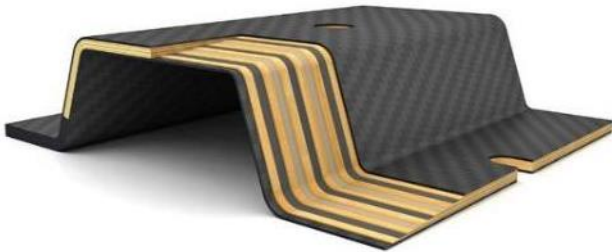
**Delignit-Modular-Protection-System**

*Delignit®-Panzerholz®-Protect  
Vpam4-Klasse*



**carbonwood®**

*Entwicklungsstudie Versuchsaufbau*



**Industrieboden**

*DELIGNIT®-Industrieboden Professional DIF 2.0*



## Delignit entwickelt kundenspezifische Lösungen für innovative Anwendungen

### ENTWICKLUNGSBEISPIELE DELIGNIT®

#### **Express Delivery Van Plus (EDV)**

Multifunktionsschiene, Ladungssicherungsnetz,  
Sperrstangen



#### **Delignit®-Railfloor Professional-**

**Bodensystemlösungen** für die Befestigung von  
Sitzgruppen



#### **Multifunktionsschiene**

- Universelles Befestigungskonzept -



**Delignit®-Industrieboden**, teilverdichtet, für  
Logistikzentren, als besonders tragfähige und  
langlebige Fußbodenlösung



## Furnierhaushalt

VIELFALT DURCH VARIANTEN FÜR DEN VERWENDUNGSZWECK

### Buchen Stammholz



- Rohholzvolumen 38.000 fm
- Furniervolumen 10.500 m<sup>3</sup>
- Ausbeute Furnier / Rohholzeinsatz 28 %

### Furnierblätter

Bedarf : 2.200.000 Stück




- Platten 12.000 m<sup>3</sup>
- Durchschnitt Plattengröße 3,61 m<sup>2</sup>
- Durchschnitt Plattendicke 9,59 mm
- Platten, gepresst 350.000 Stück



## Furnierhaushalt

VIELFALT DURCH VARIANTEN FÜR DEN VERWENDUNGSZWECK

		<b>BLOMBERGER HOLZINDUSTRIE GMBH</b>								PB 009/6	
Qualitätsbeschreibung für die Furniersortierung und Herstellung									Holzart: Buche (BU)		
Qualität	Wuchsmerkmale / Fehlerarten										
Bezeichnung BHI _ DR (Q ...)	Risse	Löcher, faule Äste bzw. sonstige Faulstellen	Dunkle Ver- wachungen, Punktläste u. Flindeneinschlüsse	Verfär- bungen (nicht holz- zerstörend)	feste helle Äste	starke Welligkeit	Befall durch Insekten u. Holzschädlinge (Wurmlöcher)	Stockig- keit	Minimale Streifen- breite in mm	Einstufungsbeispiele für verschiedene Plattenarten	
<b>B</b> (I)* (Q 11)	geschlossen ja	nein	bis 3 mm Ø ja	ganz leicht ja	bis 15 mm Ø ja	nein	nein	nein	120	Werkbankplatten- Oberseiten, Modellholz (Kundenaufträge), Stimmstockplatten, Platten für Treppenstufen	
<b>C</b> (II)* (Q 13)	bis 2 mm breit und 250 mm lang	nein	bis 5 mm Ø ja	leicht ja	bis 30 mm Ø ja	nein	vereinzelt ja	nein	120	Modellholz (Lager), Werkbankplatten- Rückseiten	
<b>E</b> (Q 15)	bis 1 mm breit und 100 mm lang	nein	bis 10 mm Ø oder bis 100 x 1 mm lang	ja	ja	sofern keine Überleimer- gefahr	sofern keine Wurm- leisten	nein	120	Trafoplatten / Furnier: z.B. Fa. Siemens / Röchling	
<b>F</b> (III)* (Q 16)	bis 3 mm breit und 500 mm lang	nein	bis 10 mm Ø oder bis 100 x 1 mm lang	ja	ja	sofern keine Überleimer- gefahr	sofern keine Wurm- leisten	nein	120	Einlagen für Stimmstockplatten  Einlagen für Fahrzeugbaupl.	
<b>G</b> (Q 17)	bis 6 mm breit und 500 mm lang	bis 30 mm Ø ja	bis 30 mm Ø ja	ja	ja	sofern keine Überleimer- gefahr	sofern keine Wurm- leisten	nein	120	Vang- Careä, ODC, Decklagen für Panzerholz, FRCW- Furnier - FRCW- Furniere für Industrieböden,	
<b>G<sub>s</sub></b> (Q 17.5)	bis 6 mm breit und 500mm lang	bis 15 mm Ø ja	bis 15 mm Ø ja	ja	ja	sofern keine Überleimer- gefahr	sofern keine Wurm- leisten	nein	120	- Furniere für VW T5 in 2,25 mm Dicke - Furniere für NCV 3 in 1,8 mm Dicke - geschäftete Furniere für NCV 3 in 1,8 mm Dicke Innenlagen für MU 25, Multiplex,	
<b>H</b> (Q 18)	bis 30 mm breit und 600 mm lang	bis 30 <sup>1)</sup> mm Ø ja	bis 60 mm Ø ja	ja	ja	ja	ja	leicht ja	100	Werkbankpl., FRCW, Panzer- holz, Inmetal	
Sollfurnierfeuchtigkeit : 3 - 10 %			1)Qualitätsverbesserung bei Filmplatten v. 21.08.2002				*Güteklassen / Klassifizierung in Anlehnung an DIN EN 635-2				

## Furnierhaushalt

### UMGANG MIT SCHADHOLZANGEBOTEN

---

#### Buchen Stammholz Nutzung von Schadholzaufkommen

**Stämme mit diesen Merkmalen werden generell nicht übernommen!**

Alle Stämme die Weißfäule bzw. Stockigkeit oder äußerliche Trockenschäden (Rinden Verlust) aufweisen!



Güteklasse B  
Güteklasse C  
Güteklasse D



Kein Schleimfluss erlaubt  
Schleimfluss bis max. 10 Nekrosen / lfm  
Schleimfluss zulässig



Beimischung von 10 – 15 % Schadholz bisher ohne signifikante Qualitätsverluste in Bezug auf die technischen Eigenschaften der gepressten Platten

**Delignit bietet führenden Unternehmen DIE technische Lösung**

REFERENZKUNDEN

---



Nutzfahrzeuge

