

---

**Rekultivierung:**

**Förderung von Flächennachhaltigkeit  
als strategisches Instrument zur  
Armutsbekämpfung**



# Fruchtbarer Acker statt verbrannter Erde

---



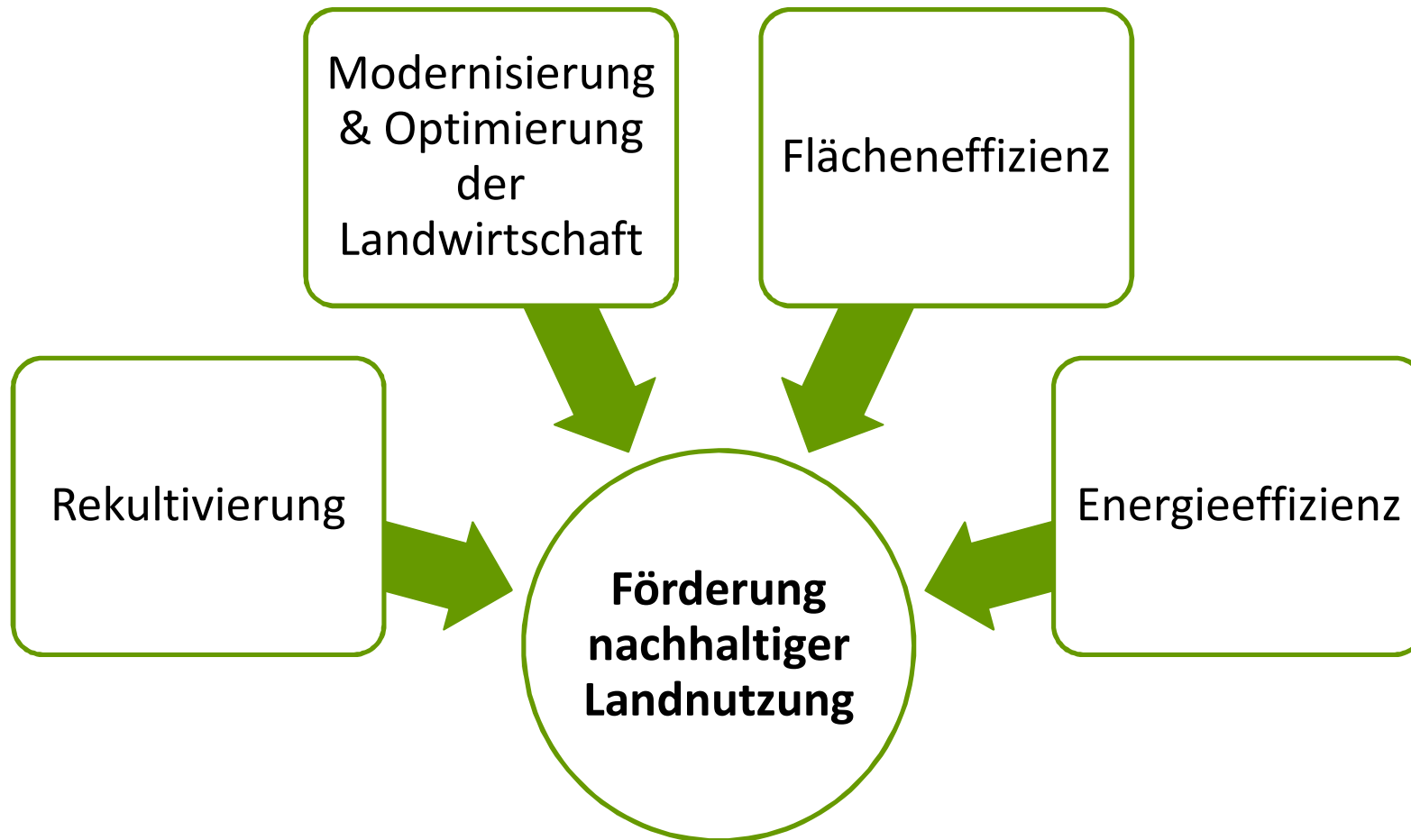
# Lebensraum statt Wüste

---

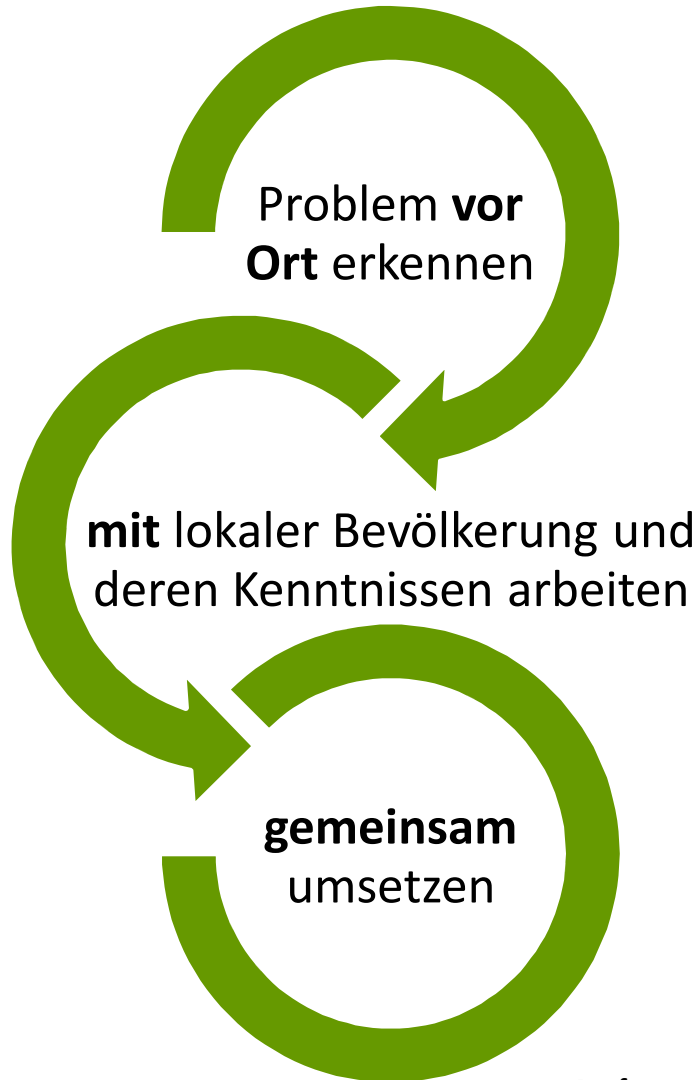


# Strategien zur Förderung der Flächennachhaltigkeit

---



# Prinzip Bottom-Up







Subtropische Trockenwälder



... 1 Jahr später

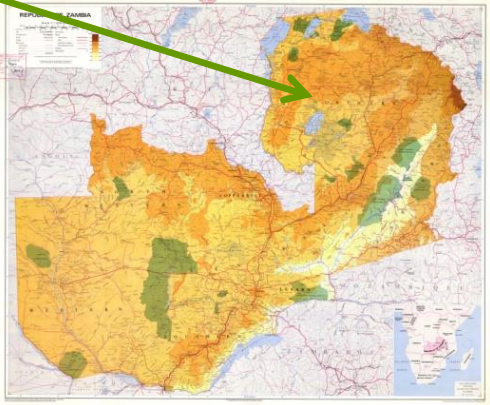


# Projektansatz: Circle of slash and burn practice in Zambia (Chitemene)



Clearcut of forest

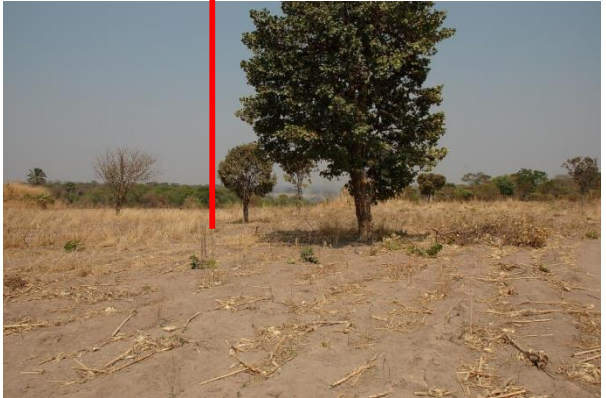
Opening new agricultural site



“Less humus  
“High acidity  
“Low nutrient stocks  
“High risk of erosion

Leave it as fallow ground

Fertilising soil via slash and burn practice



Unusable as agricultural site 3-4 years later



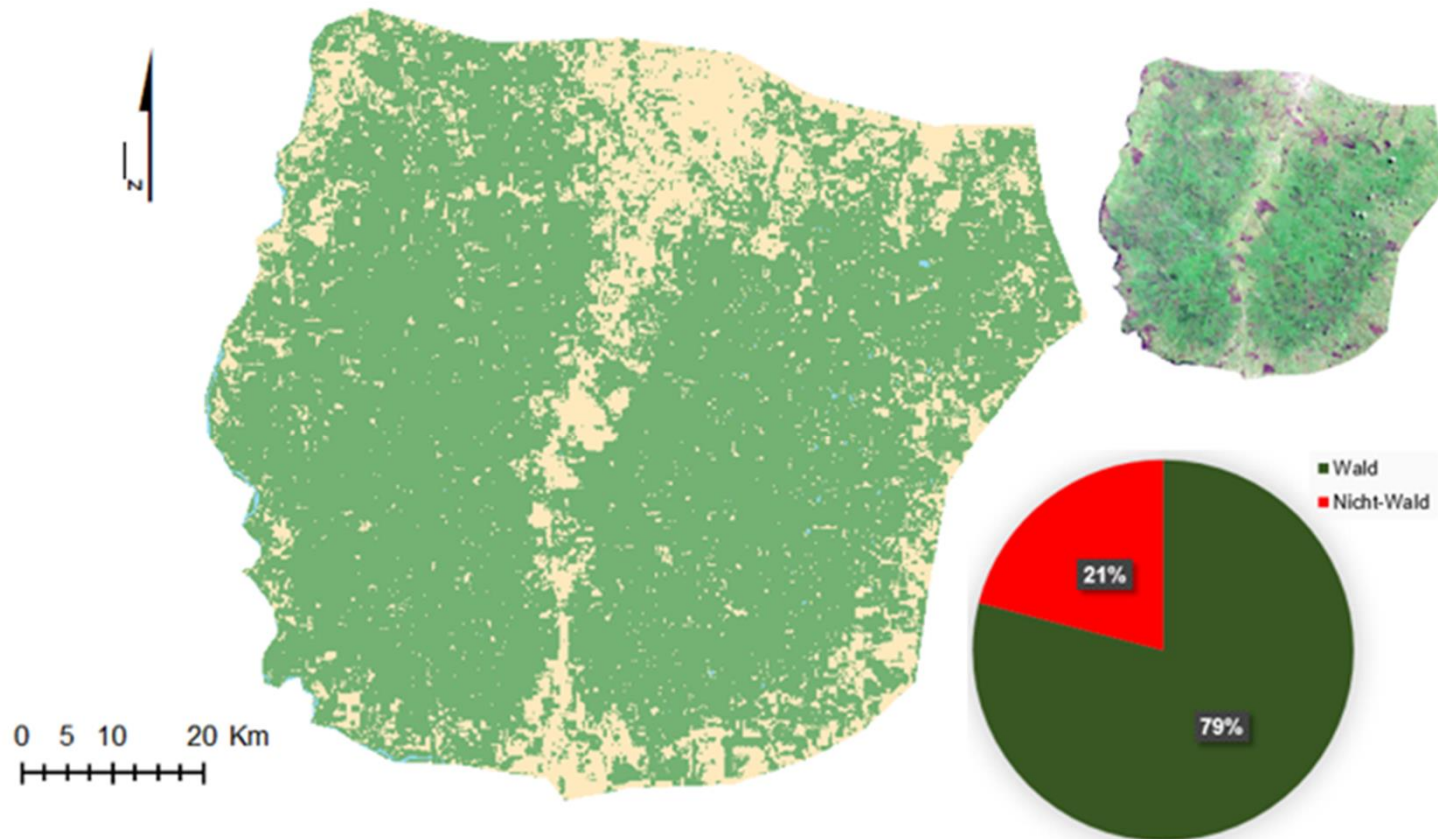
Using biomass of 4 - 10 ha to fertilize 1 ha

# Unbeeinflussbarer Nebeneffekt: erhebliche Flächenzerstörung durch zufällige Buschbrände

---

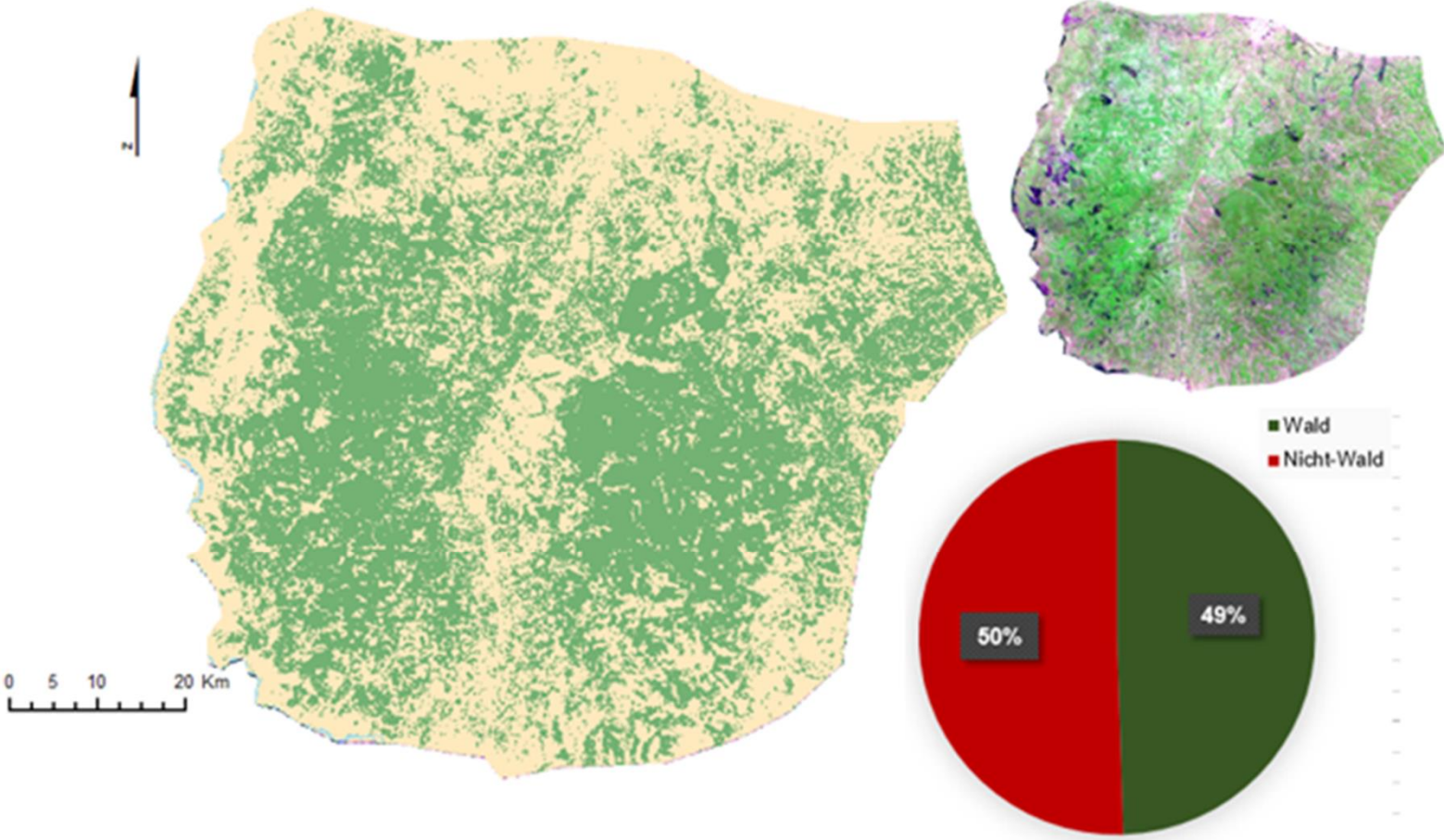


# Dimension der Entwaldung: Start 1968 ; 80.000 Einwohner (INTRUP, 2016)

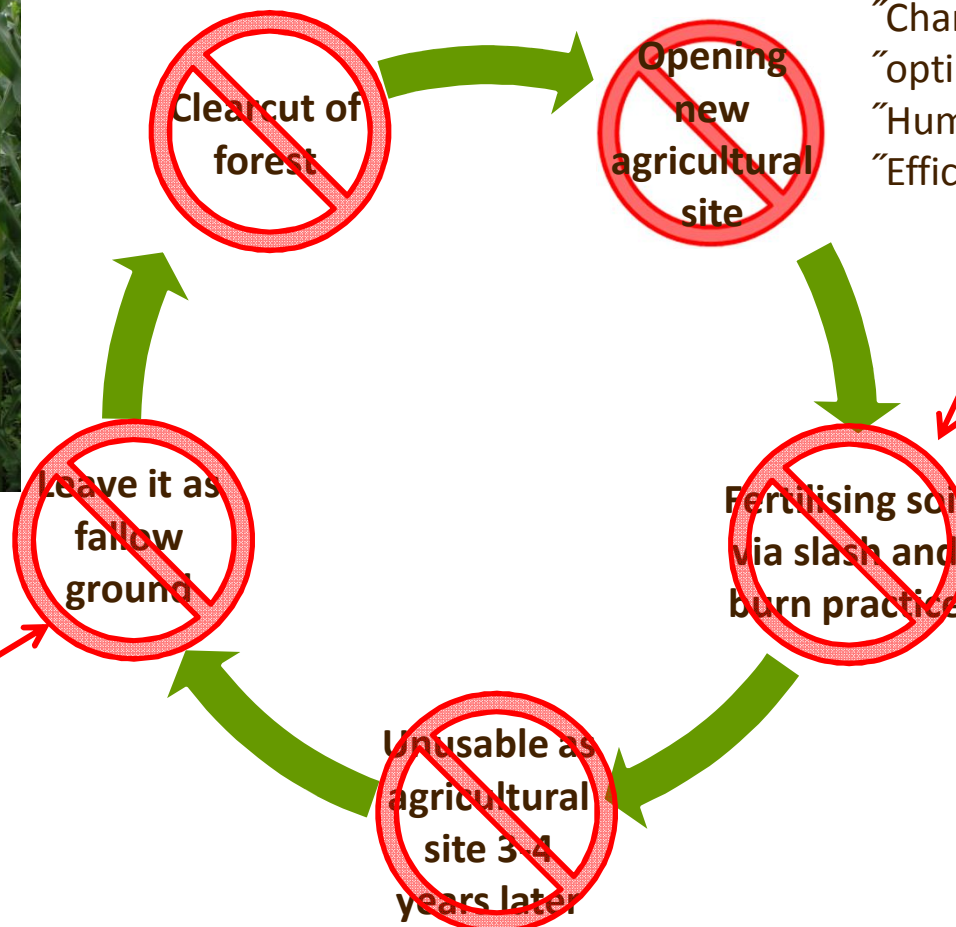


# Waldanteil 2015: 240.000

Einwohner (INTRUP, 2016)



# Projektansatz: stop Chitemene-circle



## modernisation and intensification:

- “Changing strategies of fertilising
- “optimise crop rotations
- “Humus strategies
- “Efficient pest control



Recultivation

# Ergebnisse

---



- 3 Jahre → 17.000 € Spendengelder
- 15.000 € nach Sambia überwiesen
- Das Forschungsprojekt in Sambia wurde zum **Demoprojekt**
  - 1 Projektmanager
  - 25 Kleinbauernfamilien führen seit November 2013 gelernte Anbaupraxis eigeninitiativ, begleitet und finanziell unterstützt durch ProBodenrekultivierung e. V. fort
  - Seit Mai 2017 → **Förderung von 45 Familien**
  - verzichten freiwillig auf Brandrodung → **120 ha Wald geschützt**
  - Einkommen verdreifacht und verstetigt
  - alle Kinder der geförderten Familien gehen zur Schule
  - 3 Familien haben Slums verlassen und sind zurück auf das Land gezogen
  - hätten in den letzten 5 Jahren alle Kleinbauern der Region teilgenommen, hätte die Entwaldung im U-Gebiet um 60 % reduziert werden können
    - Das entspricht einer Fläche von ca. 9.800 ha













# ProBodenrekultivierung e.V.



[www.pro-bodenrekultivierung.de](http://www.pro-bodenrekultivierung.de)

[info@pro-bodenrekultivierung.de](mailto:info@pro-bodenrekultivierung.de)

Dr. forest. Nils Redde - ProBodenrekultivierung e. V.

